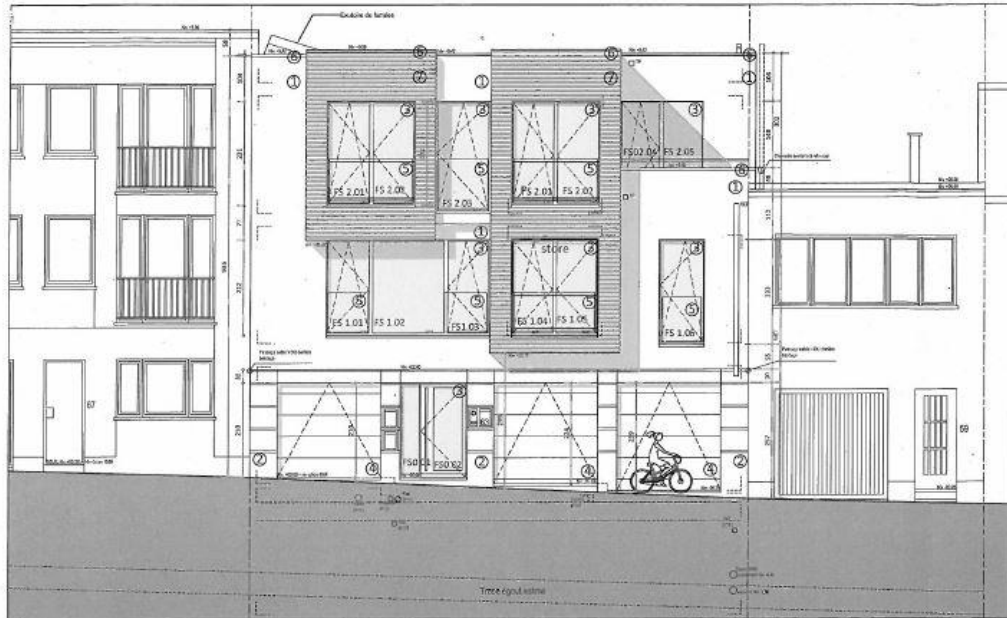




Reynaers
Aluminium

Milieu-impact schrijnwerk op gebouwniveau





Appartementsgebouw met 4 wooneenheden

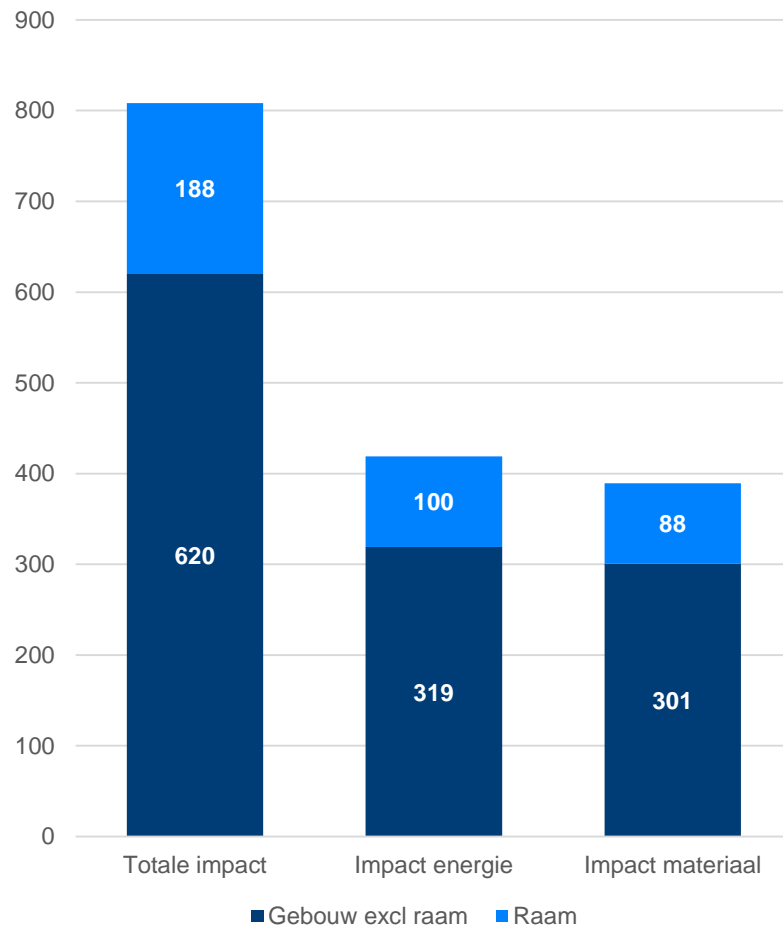
- Bouwjaar: 2016
- Bruto vloeroppervlakte: 589 m²
- Aantal verdiepingen: 4
- Verwarmd volume: 1294 m³
- Levensduur gebouw: 60 jaar
- Energieprestatie: passiefstandaard
- Raamoppervlakte: 78 m²

Eengezinswoning

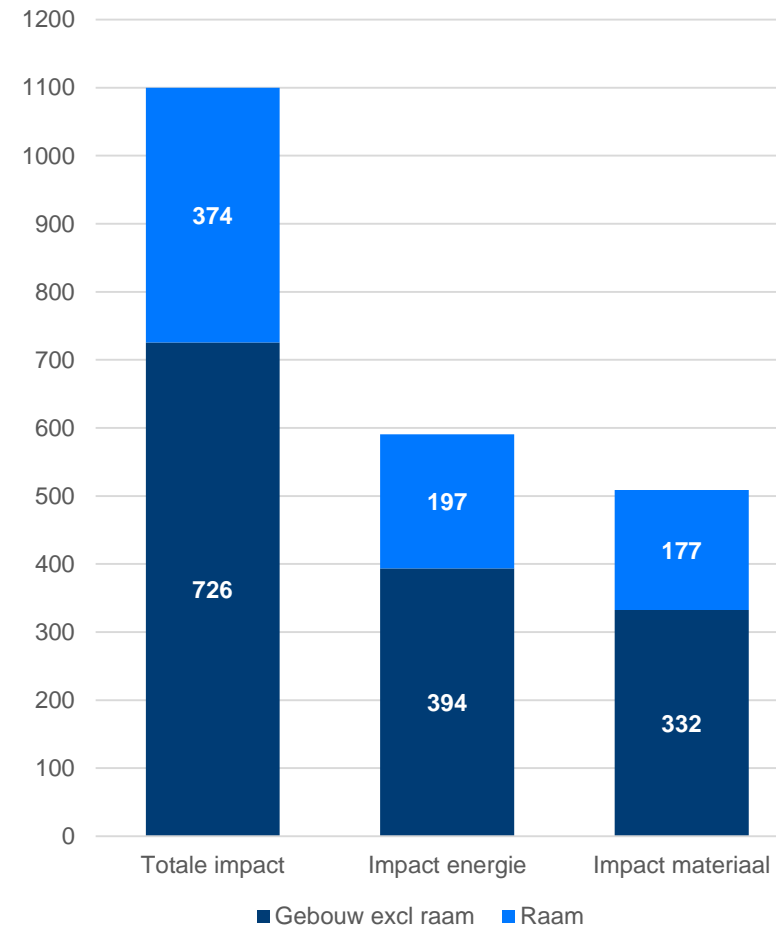
- Bouwjaar: 2011
- Bruto vloeroppervlakte: 372.3 m²
- Aantal verdiepingen: 2
- Verwarmd volume: 581 m³
- Levensduur gebouw: 60 jaar
- Energieprestatie: EPB 2010
- Raamoppervlakte: 98 m²

Milieu-impact raam op gebouwniveau

Milieu-impact appartementengebouw kg CO₂e/m² BVO

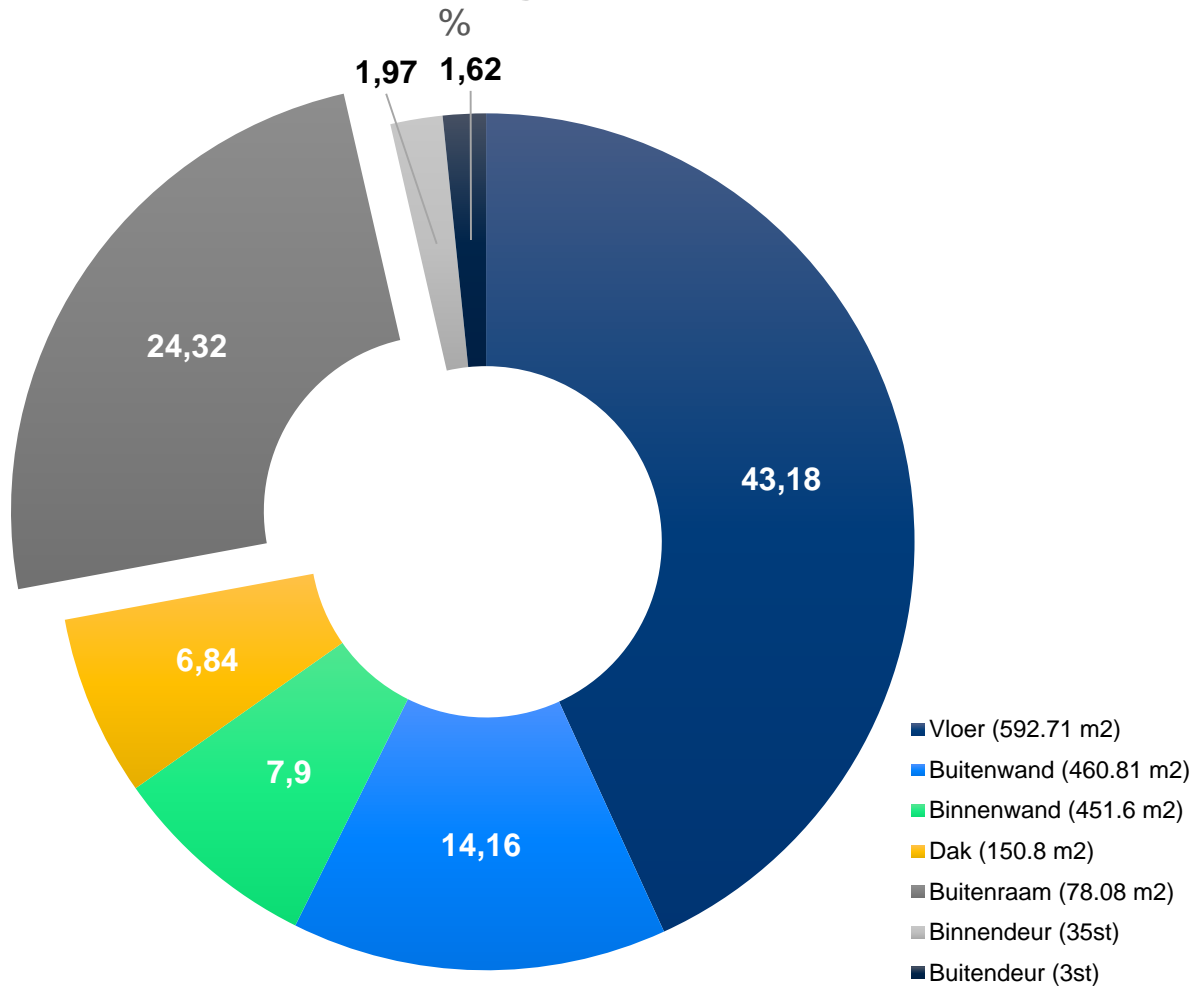


Milieu-impact eengezingswoning kg CO₂e/m² BVO

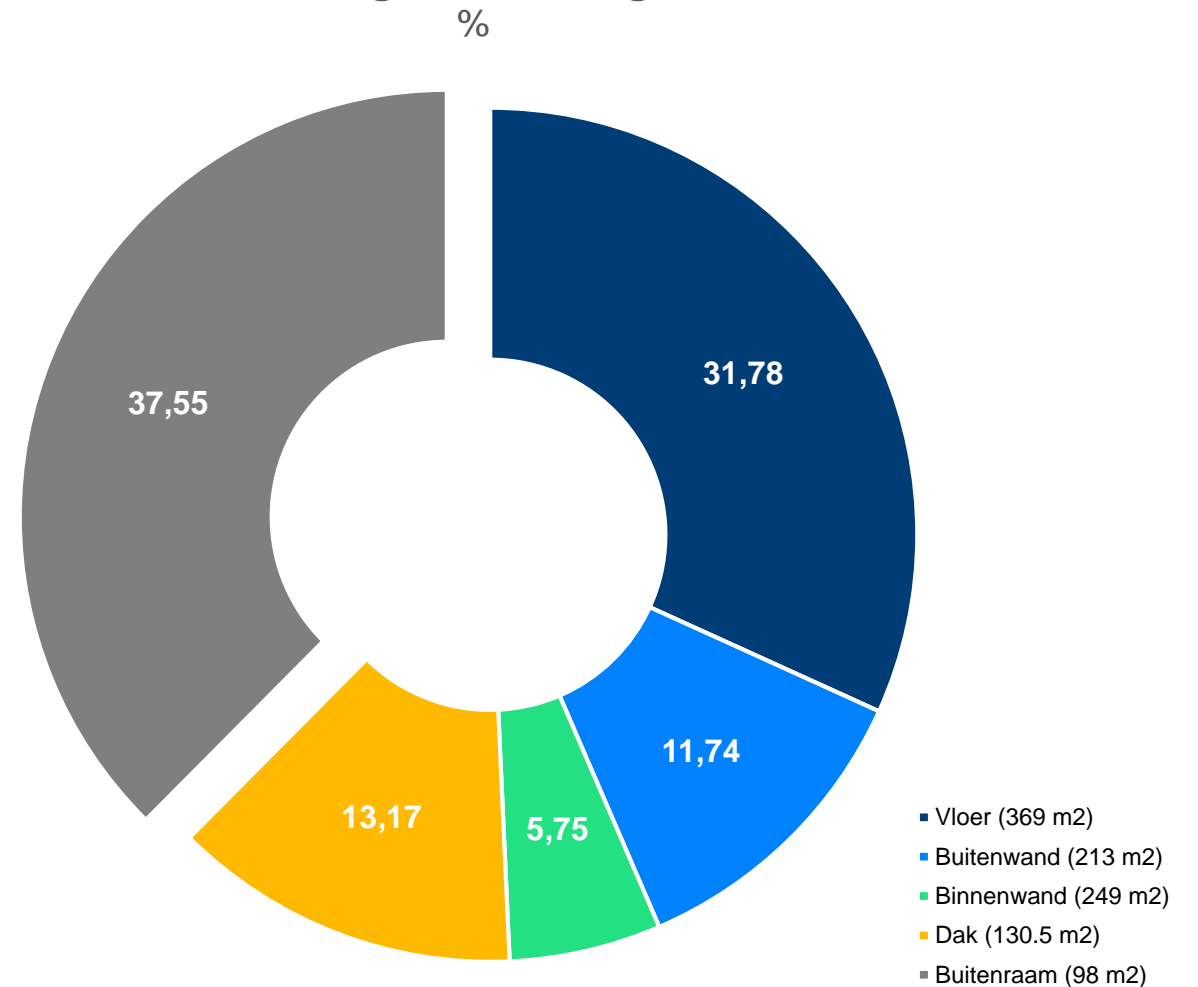


Milieukost raam op gebouwniveau

Milieukosten van de gebouwonderdelen appartementengebouw



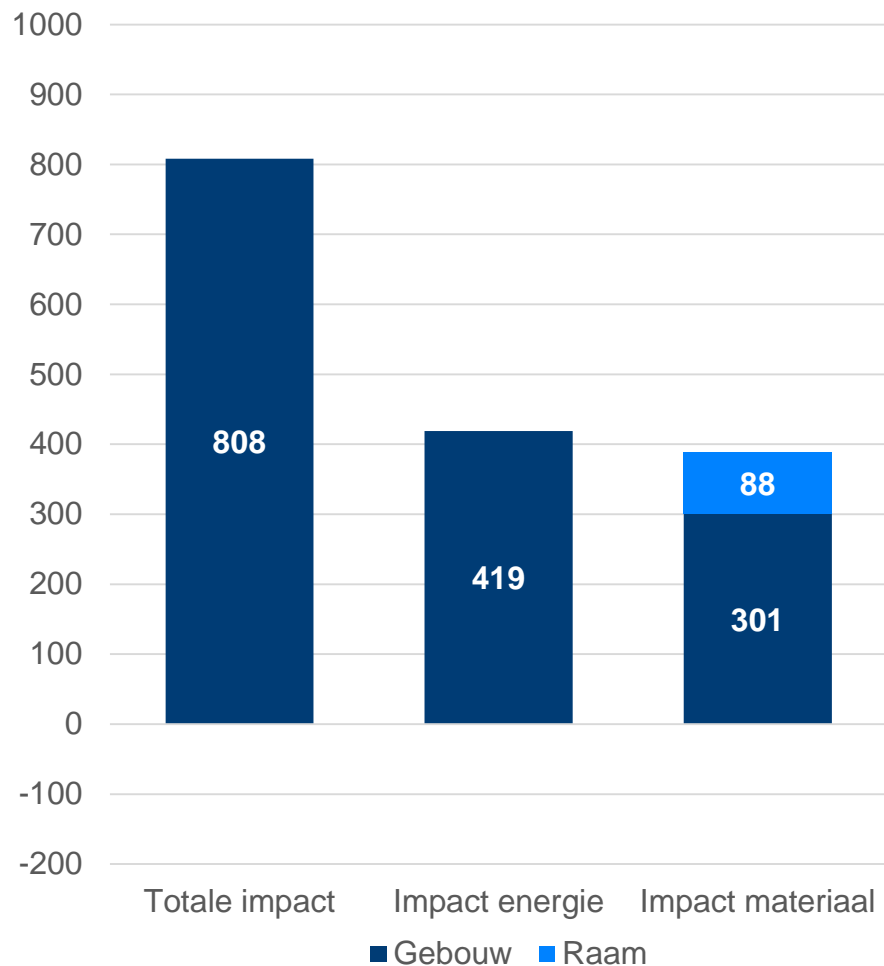
Milieukosten van de gebouwonderdelen eengezinswoning



Totem vs OneClickLCA

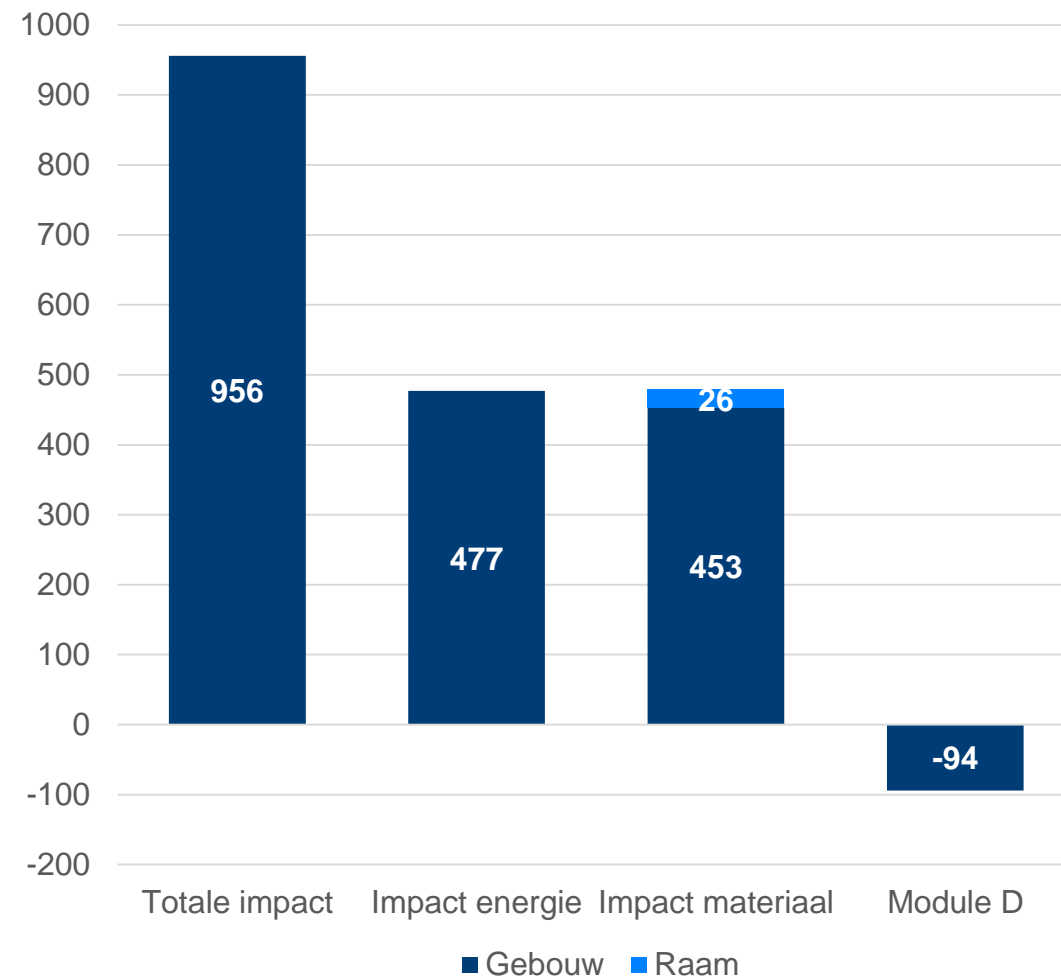
Totem - appartementsgebouw

CO₂/m² BVO



OneClickLCA – appartementsgebouw

CO₂/m² BVO





Reynaers
Aluminium

**Together
for better**